

의료기관 유지대응전략(BCP) 운영(안)

2022.1.25. / 코로나 비상대책위원회

① 검토배경

오미크론 확산 시 병원 내 의료인 감염 증가에 따른 진료 기능 유지를 위한 중수본의 각 병원별 BCP(Business Continuity Plan, 유지대응전략) 마련 요청 대응

② 중수본 BCP 운영 계획(안) - 기본지침

1. 일 확진자별 단계 구분 및 추진계획

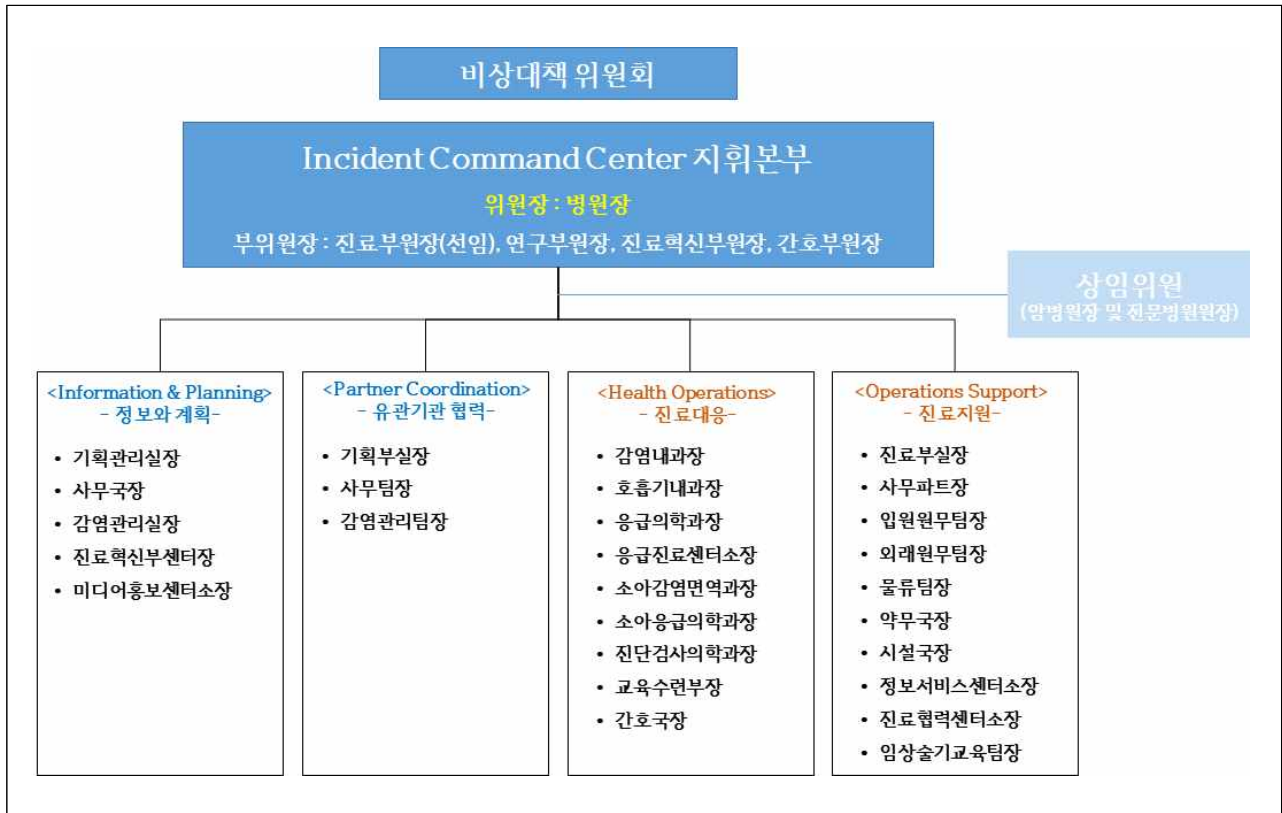
구분		1단계 (대비)	2단계 (대응)	3단계 (위기)
일 확진자 수		7,000~30,000명 미만	30,000 ~ 50,000명 미만	50,000명 이상
단계별 추진계획	조직	· BCP 관리조직 구성	· BCP 관리조직 운영	
	진료	· 자체 BCP 수립 비상체계 전환 준비	· 진료 우선순위 적용 · 필수기능외 업무 축소	· 외래 비대면 진료 · 코로나 병동 확대
	인력		· 비상인력 체계 전환	· 확진자(무증상 or 경증) 및 접촉자 근무허용 (근무전 신속항원) · 대체인력 투입
	물품		· 우선순위 사용	· 우선순위 사용
	감염	· 4종 보호세트 착용		

2. 분야별 세부 대응전략

구분		내용			
필수 기능	진료	· 중증, 희귀난치, 응급, 분만 등 진료 우선순위를 두되, 의료기관별 전문 분야를 고려하여 설정			
	진료 외	· 진료기능 유지를 위해 분야별 핵심업무 설정 · 허용 가능한 중단시간을 산정하여 단계별 필수 업무·기능 설정 (MPTD : Maximum Period of Tolerable Disruption)			
		필수적	높은 우선순위	중간 우선순위	낮은 우선순위
		중단불가	24시간 이내 업무중단가능	24~48시간 업무중단가능	72시간 이상 업무지연가능
진료 분야	외래	· 3단계(위기)부터 비대면 진료 전환			
	입원	· 음압병동 입원 불가능할 경우, 3단계부터 일반병동 일부를 코로나 병동으로 활용			
의료 인력	인력계획	· 단계별 의료기관 자체 비상 인력 운영계획 수립 · 자가격리 등 진료공백 발생시 1,2차 직무 대행자 지정			
	근무허용	· 확진자, 접촉자 구분하여 단계적 근무 허용 <확진자>			
		중증도	1단계	2단계	3단계
		무증상 또는 경증	7일 격리 후 근무 가능	5일 격리 후 근무 가능	3일 격리 후 신속항원검사 음성시 근무 가능 (접종완료자에 限)
		중증	최대 20일 격리		
	<접촉자 격리기간 및 근무재개>				
	구분	1단계	2단계	3단계	
	예방접종 완료자	격리 없이 근무 가능			
	예방접종 미완료자	7일 격리 후 근무 가능	5일 격리 후 근무 가능	격리 없이 매일 신속항원검사 후 근무 가능(~5일)	
	대체인력	· 3단계 전환시 의료기관 자체 신규채용 인력 긴급 투입 · 군의관 및 공보의 투입, 간호인력 파견			
기타	물품확보	· 물품 공급 대란 대비, 4~6주 분의 방호·의료 물품 비치, 우선순위에 따라 물품 배정			
	장비물품사용	· 3단계 전환시, 진료우선순위에 따라 의료장비 및 의료용품 사용			
	감염관리	· 4종 보호세트 착용			

③ 병원 BCP 운영 계획(안)

1. 운영 조직체계(안)



2. 확진자수에 따른 BCP 단계기준(안)

단계	본원 적용(안)		비고 (중대본 지침 기준)
	국내	원내	
1	확진자 일 5,000 ~ 10,000명 발생 3일 연속 지속	위중증환자 입원환자수 30명 ↑ 준중증환자 입원환자수 20명 ↑ 응급선별 검사자 수 3일 연속 100명 ↑	7,000~30,000명 미만 (대비)
2	확진자 일 10,000 ~ 30,000명 발생 3일 연속 지속	위중증환자 입원환자수 40명 ↑ 준중증환자 입원환자수 30명 ↑ 응급선별 검사자 수 3일 연속 200명 ↑	30,000~50,000명 미만 (대응)
3	확진자 일 30,000 ~ 50,000명 발생 3일 연속 지속	위중증환자 입원환자수 50명 ↑ 준중증환자 입원환자수 40명 ↑ 응급선별 검사자 수 3일 연속 300명 ↑	50,000명 이상 (위기)
4	확진자 일 50,000명 ↑ 발생 3일 연속 지속	위중증환자 입원환자수 60명 ↑ 준중증환자 입원환자수가 50명 ↑ 응급선별 검사자 수 3일 연속 400명 ↑	-

3. 단계별/분야별 운영(안) ※ 1단계는 현 운영체계 유지

구분		2단계	3단계	4단계
System (체계)		<현 비상체계 유지(비상대책위원회)> · 현지침 준수 및 공유/홍보/교육 강화	<BCP 지휘본부 운영> · 외래 및 수술 각 15% 축소(응급실, 중환자실 제외) · 환기없이 분무 소독과 표면 소독만 실시 · KF94 마스크와 장갑만 착용(에어로졸 생성처치 시에만 긴가운과 N95마스크 착용)	<BCP 지휘본부 운영> · 외래 및 수술 각 30% 축소(응급실, 중환자실 제외) · 환기없이 분무 소독과 표면 소독만 실시 · KF94 마스크와 장갑만 착용(에어로졸 생성처치 시에만 긴가운과 N95마스크 착용)
Structure (구조)		<현 비상체계 유지> · 현 23, 33, 43병동 운영 체계 유지	<격리병동 확장> · 현 위중증, 준중증병동 확장 운영 계획 진행	<격리병동 확장> · 82, 152병동 모두 확진자 환자로 변경 운영 · 호흡기병동은 의심환자 선제 입원병동으로 변경 운영
Staff (인력)		<격리병동에 인력 투입> · 의사 : 감염내과, 호흡기내과 지원 · 간호사 : 현 간호국 비상체계 인력 투입 계획 추진	<필수 기능에 인력 투입> · 의사 : 내과 전체 25% 격리병동에 투입 · 간호사 : 격리병동, 안심진료, 응급진료센터 추가 인력 투입	<필수 기능에 인력 투입> · 의사 : 내과 전체 25%, 외과 전체 25% 어린이병원 전체 25% 격리병동에 투입 · 간호사 : 격리병동, 안심진료, 응급진료센터 추가 인력 투입 및 간호관리자(비진료부서) 선별진료 투입
Stuff (물품)	구축	<개인보호장비, 호흡기장비 비축·구축> · 향후 8주간 사용할 개인보호장비 비축 · 중환자 30명 수용 가능한 호흡기장비 구축	<우선순위 사용> · 격리병동, 확장병동, 응급진료센터, 안심진료 우선 배치 · 중환자 40명 수용 가능한 호흡기장비 구축	<소모량 확인> · Burn rate calculator에 따라 하루 소모량 확인하여 물품 배포 · 1회용 소모품 호흡보조장치 대량 구매
	개인보호구 착용기준	· Level D : 환자접촉시 · 5종 개인보호구 : 환경진입시	· Level D : 에어로졸 시술 시 · 5종 개인보호구 : 환자접촉시	· Level D : 에어로졸 시술 시 · 5~4종 개인보호구 : 환자접촉시

<교직원 확진자 또는 접촉자 근무허용(안)>

1. 교직원 확진자 및 자가격리시 해결방안

부서별 인력 소실 규모	해결방안
10% 이내	· 부서별 해결
10 ~ 30%	· 진료의 50% 축소 운영
30% 이상	· counterpart 부서 인력 지원 활용

2. 근무허용(안)

가. 확진자

중증도	1단계	2단계	3단계	4단계
무증상 또는 경증	10일 격리	7일 격리	5일 격리	3일 격리
	해제후 PCR 1회결과 검토후 복귀	신속항원검사 음성시 근무가능		
중증	최대 20일 격리	최대 20일 격리	최대 20일 격리	최대 20일 격리
	해제후 PCR 1회결과 검토후 복귀	신속항원검사 음성시 근무가능		

(주) 1. 증상발생일 기준

2. K-94 마스크 착용하며 근무(단, 별도의 공간을 확보하여 지정된 장소 이외 취식 금지)

나. 접촉자 단계별 검사 후 근무가능여부 관리방안

현재 접촉자 분류	2 단계	3단계	4단계
유증상시 검사	검사고려 / 음성결과 확인 후 근무	유증상시 검사	유증상시 검사
원내 능동 / 검사 후 종료	음성결과 확인 후 근무	음성결과 확인 없이 근무	음성결과 확인 없이 근무
국가자가격리/국가 수동 (면제 : 근무가능/근무제한)	음성결과 확인 후 근무	음성결과 확인 후 근무	음성결과 확인 없이 근무

※ 첨부 - 의료기관 자체 BCP 마련을 위한 체크리스트

구분	완료	진행중	시작전
1. 필수 기능설정			
○ 진료, 진료외 분야별 핵심기능을 고려 단계별 업무 설정			
2. 조직 운영			
○ BCP 담당 조직 구성			
○ 분야별 담당자, 책임자 지정			
○ 비상시 신속한 보고체계 및 의사결정 구조			
○ 내부 및 외부 비상연락망(관할 보건소, 유관 기관) 구축			
○ BCP 운영에 대한 모니터링 체계			
○ BCP 프로세스 등에 대한 직원 교육			
○ BCP 모의훈련 실시			
3. 진료분야			
○ 진료 우선순위 설정			
○ 외래·입원, 일반·코로나 환자 현황 확인 체계			
○ 외래 비대면 진료 전환시 진료체계 구축 (유·무선 전화, 화상통신을 이용한 진료·처방 등)			
○ 접촉자, 확진자 관리 체계 (PCR 검사 결과, 일일 신속항원검사 결과 등)			
4. 인력운영			
○ 직무 대행자 지정(1차, 2차)			
○ 대체 인력 확보 계획			
○ 근무기간 동안 일일 건강상태 관리			
○ 접촉자로 분류된 근무자에 대한 감염 관리			
5. 물품관리 등			
○ 비상 방호물품 구비, 확보 주기 등 비축 계획			
○ 환자 급증에 따른 필수 의료용품 등 비축 계획			
○ 장비 이용 폭증, 의료용품 부족지 우선순위 지정			
○ 단계별 의료기관내 의료진, 환자, 보호자 감염관리 계획			